

階段・吹抜け・L字 おさめ 割付 参考図

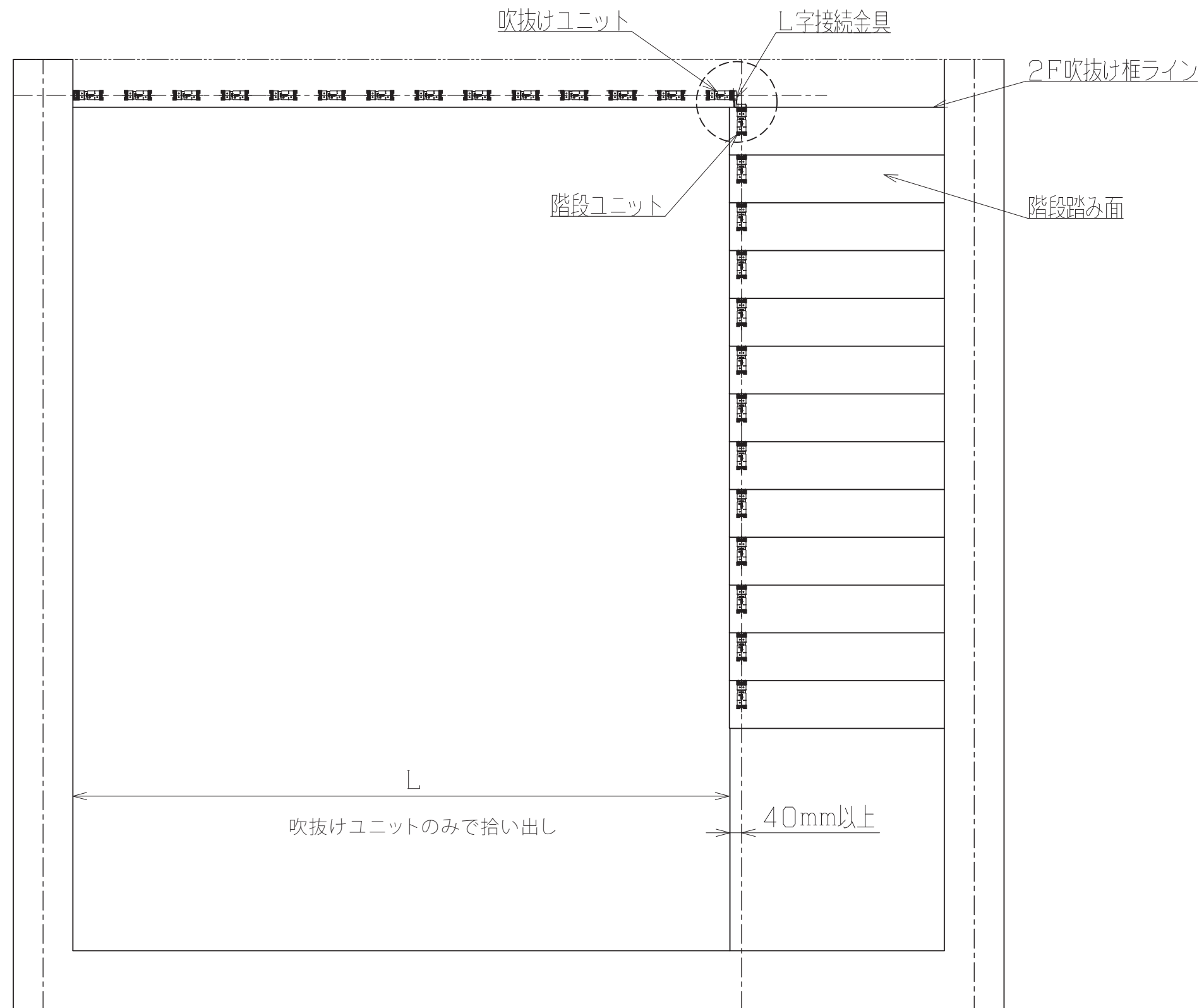
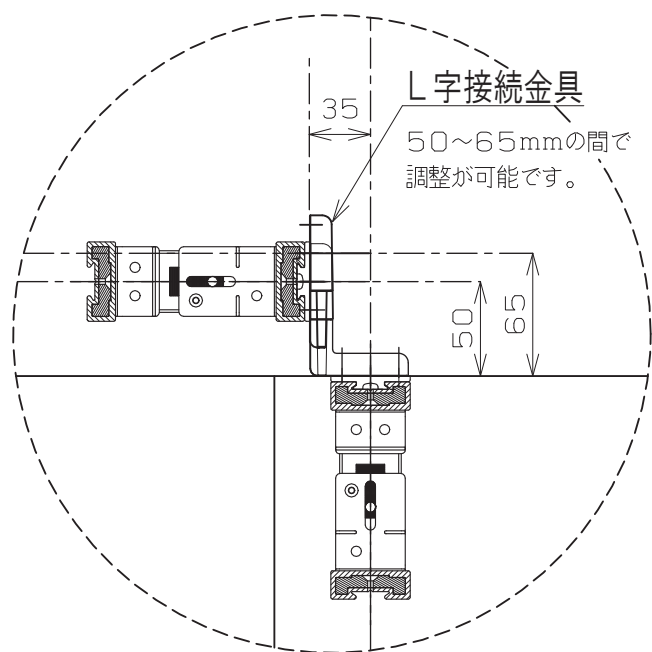
吹抜けユニット

L字接続金具

2F吹抜け枠ライン

階段ユニット

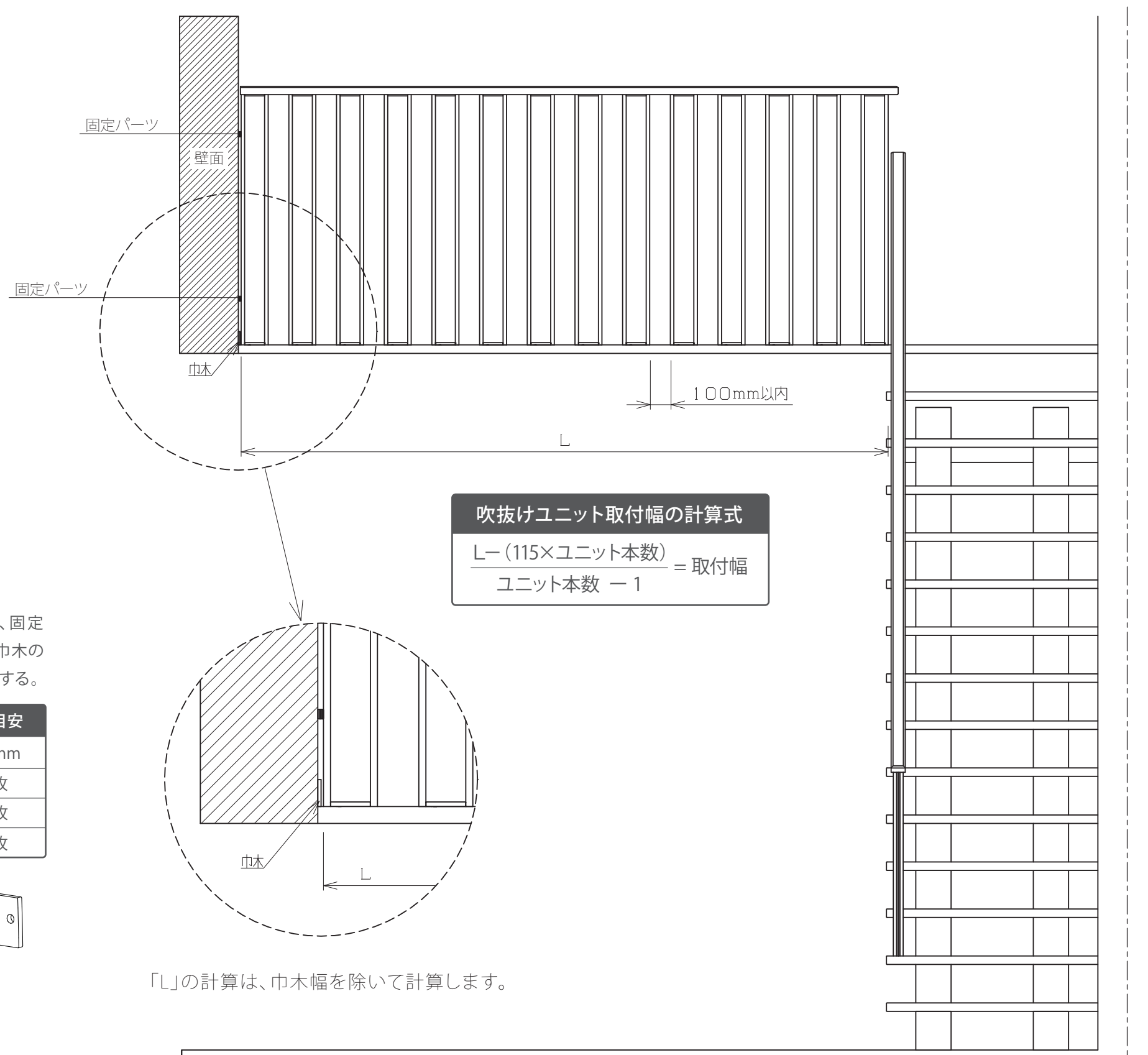
階段踏み面



吹抜けユニット取付幅の計算式

$$\frac{L - (115 \times \text{ユニット本数})}{\text{ユニット本数} - 1} = \text{取付幅}$$

階段・吹抜け・L字 おさめ 割付 参考図 (部分拡大)

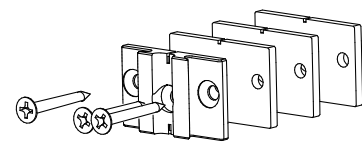


吹抜けユニット取付幅の計算式

$$\frac{L - (115 \times \text{ユニット本数})}{\text{ユニット本数} - 1} = \text{取付幅}$$

※ 建築巾木がある場合は、固定パーツ付属のスペーサーを巾木の厚みに合わせて壁面に固定する。

スペーサー使用枚数の目安	
スペーサー厚み	= 3mm
建築巾木 6mm	= 2枚
建築巾木 9mm	= 3枚
建築巾木 12mm	= 4枚



固定パーツ

「L」の計算は、巾木幅を除いて計算します。